

**Polska**



# Koncepcja Nowego Jedwabnego Szlaku staje się faktem

2017-10-03 15:10:09



Poczta Polska i China Post Group 22 września 2017 r. podpisały wstępne porozumienie na okres 6-miesięcy, zakładające transport przesyłek drogą lądową z portu przeładunkowego w Małaszewiczach do 30 krajów europejskich. Kolejnym etapem współpracy ma być podpisanie umowy finalnej, która wejdzie w życie niezwłocznie po wygaśnięciu porozumienia.



Zgodnie z negocjacjami prowadzonymi z **China Post Group**, w efekcie których zawarto porozumienie, głównymi obszarami współpracy ma być m.in. przewóz kontenerów z przesyłkami drogą kolejową z Chin do **Międzynarodowego Urzędu Wymiany (IOE) w Małaszewiczach**, a następnie ich dalszego transportu przez Poczta Polską do operatorów europejskich, a także technicznego wymiaru współpracy (m.in. ilości przesyłek, sposobu załadunku, taryf celnych).

Internacjonalizacja działalności i oferowanych usług Poczty Polskiej jest jednym z trzech głównych założeń strategii rozwoju Grupy na lata 2017-2021. Spółka podjęła współpracę z China Post Group, aby ułatwić koordynację wymiany handlowej między Azją, a Unią Europejską, jak również stworzyć hub logistyczny dla e-commerce na trasie **Nowego Jedwabnego Szlaku**.



Przemysław Sypniewski, prezes Poczty Polskiej - Korzyści z pośrednictwa Poczty w handlu z Chinami czerpać będą także polskie przedsiębiorstwa. Kraj z 1,3 mld potencjalnych klientów jest idealnym rynkiem docelowym dla eksportu (...) Nawet drobni producenci i sprzedawcy mogliby z łatwością dotrzeć do chińskich klientów. Dzięki szybszej dostawie i większemu asortymentowi, korzyści będą mogli odnieść klienci w obu krajach.

Realizacja tych zadań ma być osiągnięta poprzez przejęcie obsługi przesyłek pocztowych z Chin do krajów europejskich przywożonych drogą kolejową i jednocześnie zawarcie korzystnych umów z partnerami azjatyckimi oraz operatorami krajów europejskich.

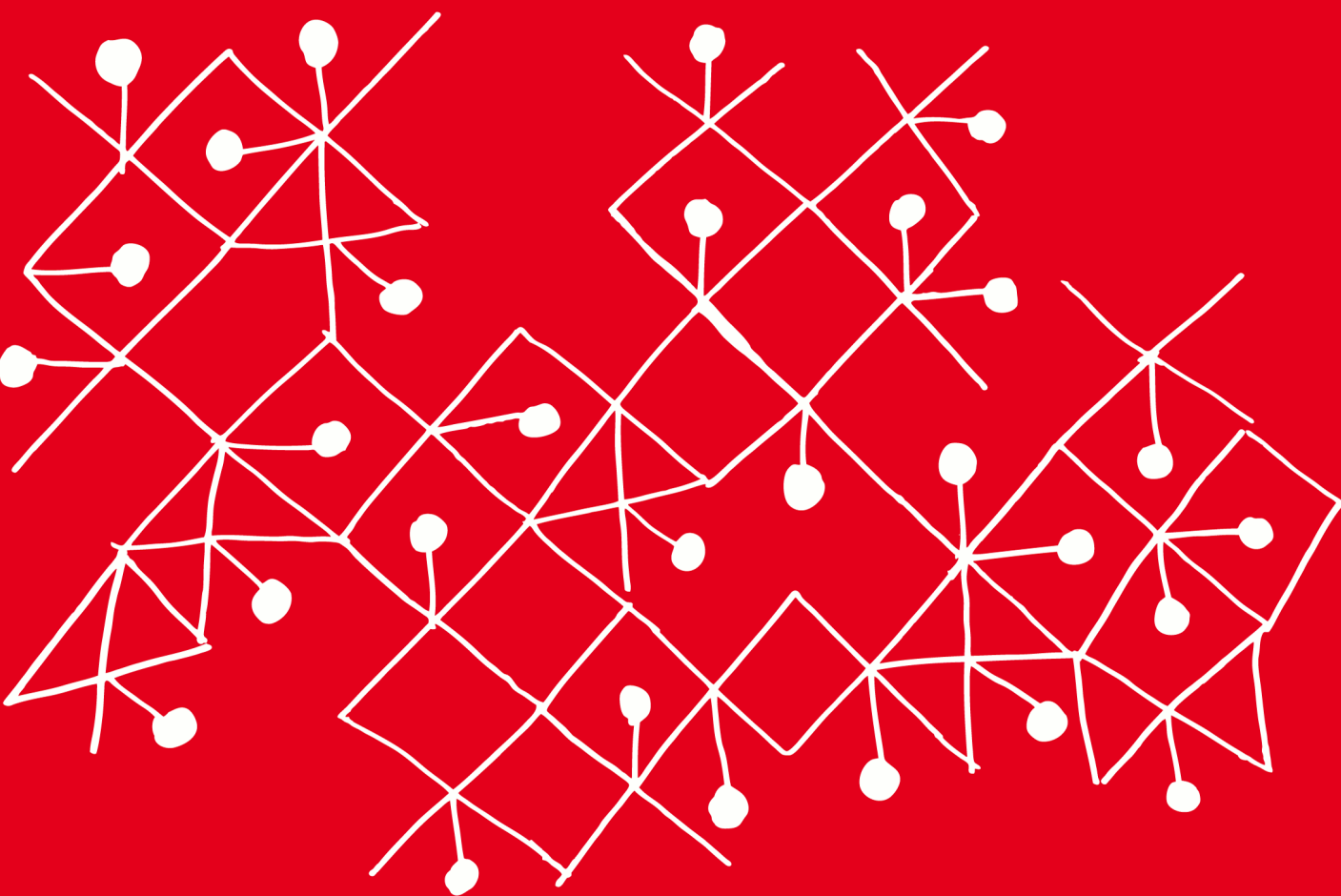




### Koncepcja Nowego Jedwabnego Szlaku

Koncepcja Nowego Jedwabnego Szlaku, obejmującego drogę z Chin do Europy została zaprezentowana przez prezydenta Chińskiej Republiki Ludowej Xi Jinpinga podczas wizyty w Kazachstanie jesienią 2013 r. Stanowi ona odwołanie do dawnego szlaku handlowego, który wykorzystywany był przez kupców od III wieku p.n.e. do XVII wieku n.e i łączył Chiny z Europą i Bliskim Wschodem. Obecnie Chiny poszukując nowych rynków zbytu i możliwości rozwoju ekonomicznego miast w głębi terytorium kraju planują utworzenie nowego połączenia pomiędzy Azją Środkową a Europą. Połączenie to docelowo ma stymulować handel i rozwijać przedsiębiorczość, a także ma stanowić alternatywę transportową dla dotychczasowych połączeń morskich i lotniczych.

**Źródło:** [Portal internetowy Poczty Polskiej.](#)



**INNOWACYJNA GOSPODARKA**  
NARODOWA STRATEGIA SPÓJNOŚCI



**MINISTERSTWO  
ROZWOJU**

**UNIA EUROPEJSKA**  
EUROPEJSKI FUNDUSZ  
ROZWOJU REGIONALNEGO



Projekt jest współfinansowany przez Unię Europejską ze środków Europejskiego Funduszu Rozwoju Regionalnego